

UNIVERSIDAD DE CÁDIZ

Escala de Valoración

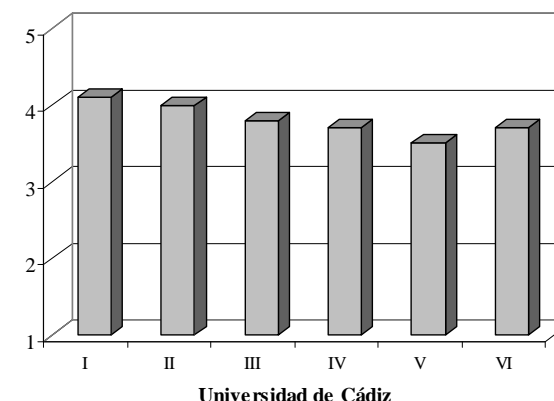
1 = Mínimo / Muy Inadecuado 5 = Máximo / Muy Adecuado

	N	Med.	D.T
ACTUACIÓN DEL PROFESOR / A	20143	3,8	0,83
CUMPLIMIENTO DE LAS OBLIGACIONES	20143	4,1	0,87
1. Asiste a clase regularmente	20016	4,4	0,93
2. Cuando falta lo justifica	16850	4,1	1,16
3. Es puntual a la entrada y salida de las clases	19876	4	1,16
4. Cumple el horario de tutoría	13388	3,9	1,15
INFORMACIÓN FACILITADA POR EL / LA PROFESOR / A AL INICIO DEL CURSO	19937	4	0,99
5. Da a conocer el programa de la asignatura al comenzar el curso	19457	4,1	1,08
6. Da a conocer el sistema de evaluación que se seguirá en el curso	19424	3,9	1,15
7. Da a conocer la bibliografía, y si procede, los materiales necesarios para el desarrollo de la	19246	3,8	1,17
RELACIÓN DEL / LA PROFESOR / A CON EL ALUMNADO	20065	3,8	1,02
8. Es respetuoso / a con el alumnado.	19930	4,1	1,06
9. Es accesible y está dispuesto / a a ayudar al alumnado	19377	4	1,11
10. La comunicación del profesor /a con el alumno / a es fluida y espontánea	19702	3,7	1,2
11. Promueve el interés del alumnado por la materia	19591	3,5	1,26
EL SISTEMA DE EVALUACIÓN SEGUIDO POR EL PROFESOR /A	10236	3,7	1,07
12. El sistema de evaluación se ajusta a los contenidos y actividades desarrollados durante el curso	10071	3,8	1,2
13. Da a conocer los resultados de la evaluación en un plazo razonable	9064	3,5	1,32
14. Se presta a la revisión de las pruebas, exámenes y trabajos, y explica las razones de los fallos	8140	3,8	1,2
EL DESARROLLO DE LAS CLASES IMPARTIDAS POR EL / LA PROFESOR / A	19968	3,5	1,01
15. Estructura y presenta bien las clases	19769	3,5	1,23
16. Los recursos y materiales utilizados en el curso (libros, documentos, etc.) son adecuados y de	19331	3,5	1,16
17. En clase hace hincapié en los aspectos más importantes	19651	3,7	1,15
18. Ayuda a relacionar los contenidos de la materia con los de otras materias	18998	3,3	1,2
OPINIÓN GLOBAL	19249	3,7	1,18
19. En general, estoy satisfecho / a con la labor docente de este / a profesor /a	19249	3,7	1,18
CONTEXTO DEL AULA	20081	3,3	1,22
20. Las condiciones de audición y visión	20081	3,3	1,18
21. La distribución espacial del mobiliario	20072	3,1	1,21
22. La cantidad de alumnos / as en clase es adecuada	20038	3,5	1,23
AUTOVALORACIÓN DE LA ACTUACIÓN COMO ESTUDIANTE	20086	3,5	1,3
23. Interés por la asignatura	20086	3,9	0,95
24. Dedicación al estudio en esta asignatura	20064	3,6	0,96
25. Satisfacción con lo aprendido	20043	3,6	1,04
26. Nivel de asistencia a clase	20035	4,4	0,9

	DEPTO.		TITULACIÓN		CENTRO		UNIVERS.	
	Med.	D.T,	Med.	D.T,	Med.	D.T,	Med.	D.T,
ACTUACIÓN DOCENTE							3.8	0.83
I. CUMPLIMIENTO OBLIGACIONES							4.1	0.87
II. INFORMACIÓN INICIO DEL CURSO							4	0.99
III. RELACIÓN CON EL ALUMNADO							3.8	1.02
IV. SISTEMA DE EVALUACIÓN							3.7	1.07
V. DESARROLLO DE LAS CLASES							3.5	1.01
VI. OPINIÓN GLOBAL							3.5	1.37

27. Utilización de las horas de tutoría 20046 2 1,16

PERFIL DE ACTUACIÓN DOCENTE



Interpretación de los Resultados

Los resultados del presente informe se presentan de la siguiente manera:

- Encabezamiento: En la parte izquierda figuran los datos identificativos del informe; en la derecha aparecen los resultados obtenidos por el profesorado de los colectivos que figuran en la parte izquierda
- Cuerpo del informe: Representa los resultados obtenidos por el / la profesor /a en la asignatura que aparece en la parte izquierda del encabezamiento. Los resultados muestran la puntuación media para cada uno de los ítems del cuestionario de opinión del alumnado sobre la docencia universitaria. Además, aparecen los promedios para cada bloque (Actuación del profesor, Contexto del Aula y Actuación del estudiante) y grupo de ítems (como es el caso de los grupos que conforman el bloque de la Actuación del profesor).

(N = número de respuestas válidas; Med = Media y D.T = desviación típica)

En el caso de que no aparezca ningún profesor / a y/o asignatura en el encabezamiento, el cuerpo del informe hará referencia al colectivo de profesores del primer estamento que figure en la parte izquierda del encabezamiento.